



教育部藝術才能專長領域輔導群

# 藝才教育之推動現場

## 主講人

召集人 國立臺灣師範大學音樂學系吳舜文副教授

輔導員兼  
副召集人 國立苑裡高級中學鍾政岳教師

## 輔導群

音樂組輔導員 林怡君教師、高瑀婕教師、桑慧芬教師、翁宗裕組長、柯逸凡組長

美術組輔導員 鐘兆慧教師、簡俊成主任、莊浩志主任、陳怡蓓組長

舞蹈組輔導員 楊芬林組長、薛美良組長、徐子晴組長、葉宛芄組長、陳秋莉教師

# 教育部藝術才能專長領域輔導群-音樂組



組 長 桃園市武陵高中 林怡君教師

副 組 長 花蓮縣明義國小 翁宗裕組長

組 員 臺北市南門國中 高瑀婕教師

國立師大附中 桑慧芬教師

澎湖縣馬公國小 柯逸凡組長

# 教育部藝術才能專長領域輔導群-美術組



組 長 國立苑裡高中 鍾政岳教師

副組長 臺中市大同國小 鍾兆慧教師

組 員 臺北市復興高中 簡俊成主任

澎湖縣馬公國中 莊浩志主任

臺東縣新生國小 陳怡蓓組長

# 教育部藝術才能專長領域輔導群-舞蹈組



組 長 嘉義市崇文國小 楊芬林組長

副 組 長 國立竹北高中 薛美良組長

組 員 基隆市建德國中 徐子晴組長

桃園市復旦國小 葉宛芃組長

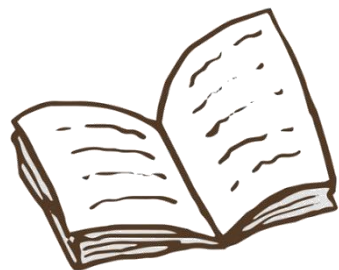
苗栗縣建功國小 陳秋莉教師

# 藝才教育之推動現場-分享與對談



藝才課綱

課程推動認知



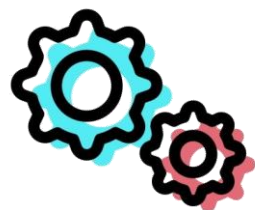
藝才活動辦理

課程化



校內外資源融入

認識和必要



推動藝才班

業務注意事項



藝才社群

公開授課的成長養份

# 藝才教育之推動現場-分享與對談

## 藝才課綱



## 課程推動認知

桃園市武陵高中 林怡君教師

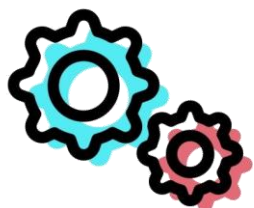
國立苑裡高中 鍾政岳教師

嘉義市崇文國小 楊芬林組長

國立竹北高中 薛美良組長

# 藝才教育之推動現場-分享與對談

## 推動藝才班 業務注意事項



花蓮縣明義國小 翁宗裕組長

臺北市復興高中 簡俊成主任

嘉義市崇文國小 楊芬林組長

國立竹北高中 薛美良組長

# 藝才教育之推動現場-分享與對談

## 藝才活動 辦理課程化



澎湖縣馬公國小 柯逸凡組長

澎湖縣馬公國中 莊浩志主任

嘉義市崇文國小 楊芬林組長

國立竹北高中 薛美良組長



# 藝才教育之推動現場-分享與對談

## 校內外資源 融入認識和 必要



臺北市南門國中 高瑀婕教師

臺中市大同國小 鍾兆慧教師

嘉義市崇文國小 楊芬林組長

國立竹北高中 薛美良組長

# 藝才教育之推動現場-分享與對談

## 藝才社群 公開授課的 成長養份



國立師大附中 桑慧芬教師

臺東縣新生國小 陳怡蓓教師

嘉義市崇文國小 楊芬林組長

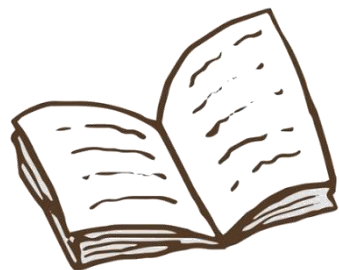
國立竹北高中 薛美良組長

# 藝才教育之推動現場-分享與對談



藝才課綱

課程推動認知



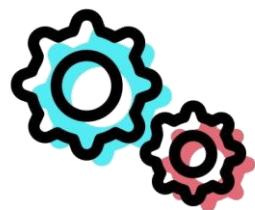
藝才活動辦理

課程化



校內外資源融入

認識和必要



推動藝才班

業務注意事項



藝才社群

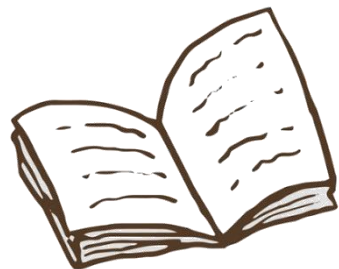
公開授課的成長養份

# 藝才教育之推動現場-分享與對談Q/A



藝才課綱

課程推動認知



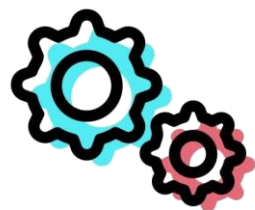
藝才活動辦理

課程化



校內外資源融入

認識和必要



推動藝才班

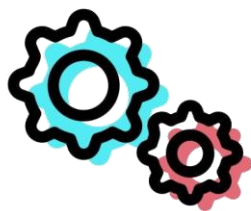
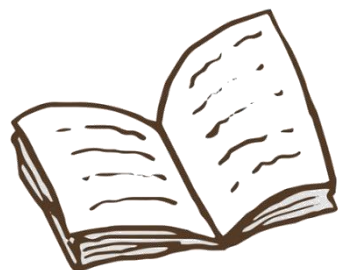
業務注意事項



藝才社群

公開授課的成長養份

# 藝才教育之推動現場-分享與對談



謝謝大家

